

株式会社YDM

〒355-0042 埼玉県東松山市今泉28番地

総括製造販売責任者 原口 隆

マレット GF01 自主回収について

拝啓 時下ますますご清祥のこととお喜び申し上げます。平素は格別のお引き立てを賜り厚く御礼申し上げます。

この度、弊社製品【マレット GF01】に関し、特定の時期に発生した加工不良を原因とする不具合が確認されました。現在、健康被害は発生しておりませんが、最悪の事態を避けるため、あえて自主回収を行うことに致しました。つきましては、下記の通りご案内させていただきますので、何卒ご理解・ご協力を承りますようお願い申し上げます。

今後はこの様なことのないよう、製造管理、品質管理に十分留意いたしますとともに、お客様各位には大変ご迷惑をお掛け致しましたことを、深くお詫び申し上げます。

敬具

記

【起り得る事象】

槌打の際、ハンドルから先端部が外れる。

【回収対象品】

品 番:YDMコード 84401

品 名:マレット GF01

LOT記号刻印:「H」（詳細は、下記【製品識別の方法】をご参照下さい）

【出荷時期】

2019年11月1日 ～ 2020年3月12日

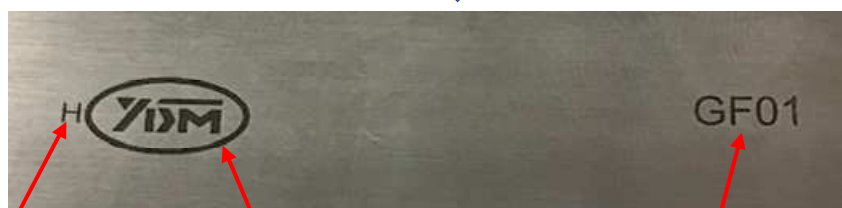
【製品識別の方法】

製品の刻印内容をご確認ください。

「①②③の刻印が全てある当該品」のみが対象です。



拡大



①LOT記号「H」

②YDMロゴ

③型式名

※「H」でないものは対象外です。

【連絡先】

詳細な回収手順等については、下記のいずれかまでお問い合わせください。

営業部

〒114-0014 東京都北区田端6丁目5番地20号

TEL:03-3824-5515 清水 利高

品質管理部

〒355-0042 埼玉県東松山市今泉28番地

TEL:0493-24-3388 原口 隆

【その他】

医薬品医療機器総合機構ホームページの回収情報(医療機器)にも情報を速やかに掲載致します。

<https://www.info.pmda.go.jp/kaisyuu/rcidx19-2k.html>

以 上